

Versetzen von Konen DN 625 DN 1500/1200/1000

BRANDL Spezialmaschinen GmbH

Schössersmühlenweg 38, D-07607 Eisenberg

Tel. +49(0)36691/60426 / Fax +49(0)36691/60427

info@brandl-spezialmaschinen.de

www.brandl-spezialmaschinen.de

Steuernummer 161/106/14326 Ust-IdNr.: DE272893397

IBAN: DE03 8305 3030 0000 4601 41

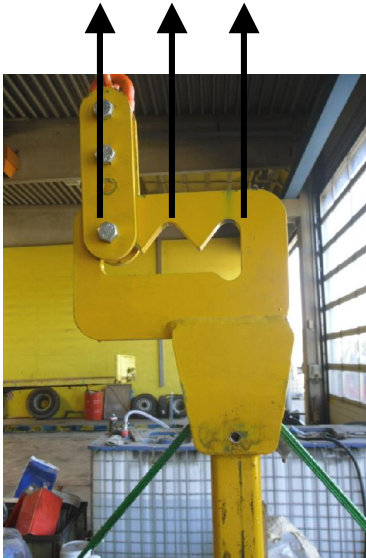
BIC-/SWIFT-Code: HELA DE F1 JEN

Bankverbindung: Sparkasse Jena - Saale Holzland

BLZ 830 530 30 Konto-Nr. 460 141

1.
Konuszange mittig in den Konus legen, so daß die Mittelpratze am Beton anliegt. Konuszange dabei so positionieren, daß die werkzeuglose Seite in Richtung Betonschräge zeigt.

2.
Hebepositionen für Konus
1500/1200/1000



Konuszange öffnet und schließt wechselseitig
jeweils beim Aufsetzvorgang.
Konuszange langsam und gleichmäßig anheben.

Servicetelefon 0170 300 2914